

CAMBIADORES DE HERRAMIENTA MANUALES

VISTA GENERAL DE LAS SERIES

1

Cambiadores de herramienta / manuales / Accesorios para robots



▶ CAMBIADORES DE HERRAMIENTA MANUALES SERIE HWR2000	10
Tamaño constructivo HWR2031	12
Tamaño constructivo HWR2040	14
Tamaño constructivo HWR2050	16
Módulos de transmisión de energía para cambiadores de herramienta del tamaño HWR2031/HWR2040/HWR2050	18
▶ CAMBIADORES DE HERRAMIENTA MANUALES SERIE HWR	20
Tamaño constructivo HWR63	22
Tamaño constructivo HWR80	24
Módulos de transmisión de energía para cambiadores de herramienta del tamaño HWR63/HWR80	26

CAMBIADORES DE HERRAMIENTA

SERIE HWR2000

▶ VENTAJAS DE PRODUCTO



▶ Cambio en cuestión de segundos

El cambio de la herramienta se realiza en cuestión de segundos, lo que le permite reducir los costes de preparación y minimizar los tiempos de parada

▶ Pasos de aire integrados

Para el suministro de actuadores neumáticos. Mediante módulos de transmisión de energía que se suministran opcionalmente pueden transferirse otros medios.

▶ Protección contra pérdidas incluida

Es imposible que la pieza caiga de manera inintencionada, lo que se traduce en la máxima seguridad tanto para personas como para máquinas

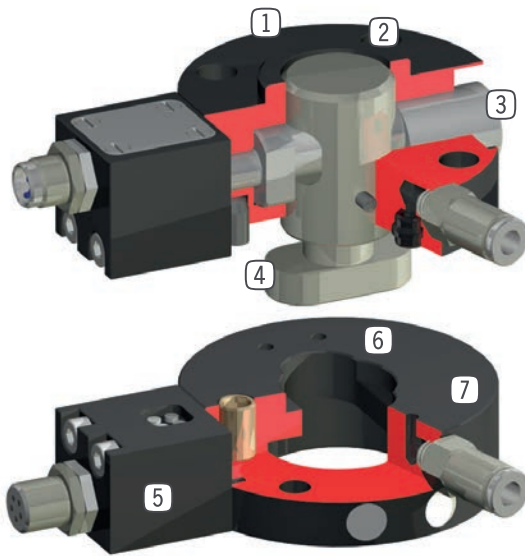
▶ EL PRODUCTO ADECUADO PARA SU APLICACIÓN



▶ A nuestros productos les encantan los retos.

Condiciones extremas, en cualquier lugar del planeta: nuestros sistemas y componentes acreditados en la práctica le ofrecen infinitas posibilidades. Encuentre el producto adecuado para sus necesidades en particular:

► SUS VENTAJAS EN DETALLE



- 1 **Parte fija**
- para el montaje en el lado robot
- 2 **Brida de sujeción a robot**
- círculo primitivo según EN ISO 9409-1
- 3 **Bulón excéntrico para el enclavamiento**
- con función de enclavamiento apoyada por muelle
- 4 **Bulones de enclavamiento**
- ajustado al casquillo de bloqueo
- 5 **Módulo de transmisión de energía estándar preconfigurado**
- 6 **Paso de aire integrado**
- transmisión de aire o vacío entre parte fija y suelta, posibilidad de conexión directa de aire
- 7 **Parte suelta**
- para el montaje en el lado de la herramienta

► MÁS INFORMACIÓN DISPONIBLE ONLINE



► Información técnica

Encuentre mediante el n.º de pedido los datos, los dibujos, los modelos en 3D y las instrucciones de servicio del producto que desee en función de su tamaño. Rápido, claro y siempre actualizado.



CAMBIADORES DE HERRAMIENTA

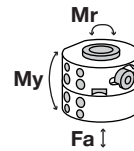
TAMAÑO CONSTRUCTIVO HWR2031

ESPECIFICACIONES DEL PRODUCTO



Fuerzas y momentos

Muestra fuerzas y momentos estáticos que pueden actuar sobre el cambiador de herramienta enclavado.



Mr [Nm]	30
My [Nm]	25
Fa [N]	1000

ACCESORIOS RECOMENDADOS



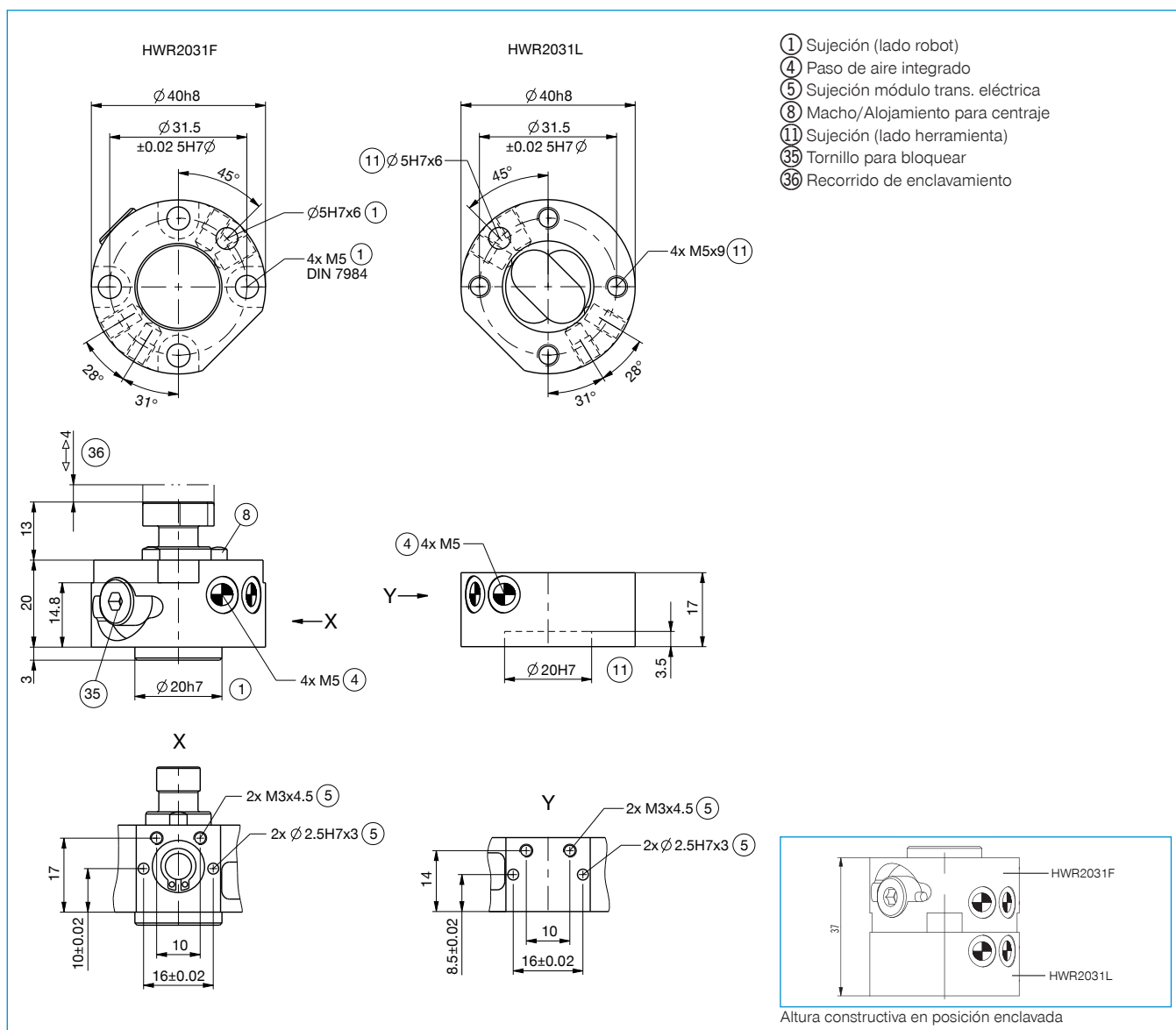
Racor recto

GVM5



Módulos de transmisión de energía véase página 18

Referencia	► Datos técnicos	
	HWR2031F	HWR2031L
Brida de conexión según EN ISO 9409-1	TK31,5	TK31,5
Peso de manipulación recomendado [kg]	5	5
Alimentación neumática [Cantidad]	4	4
Pasos eléctricos	opcional	opcional
Autorretención en posición enclavada	mecánica	mecánica
Carrera de enclavamiento [mm]	4	-
Precisión de repetición en Z [mm]	0.01	0.01
Precisión de repetición en X, Y [mm]	0.02	0.02
Temperatura de servicio mín. [°C]	5	5
Temperatura de servicio máx. [°C]	+80	+80
Momento de inercia [kg/cm ²]	0.13	0.1
Peso [kg]	0.09	0.04



Datos, dibujos, modelos 3D e instrucciones de servicio

CAMBIADORES DE HERRAMIENTA

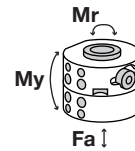
TAMAÑO CONSTRUCTIVO HWR2040

▶ ESPECIFICACIONES DEL PRODUCTO



▶ Fuerzas y momentos

Muestra fuerzas y momentos estáticos que pueden actuar sobre el cambiador de herramienta enclavado.



Mr [Nm]	55
My [Nm]	50
Fa [N]	1200

▶ ACCESORIOS RECOMENDADOS



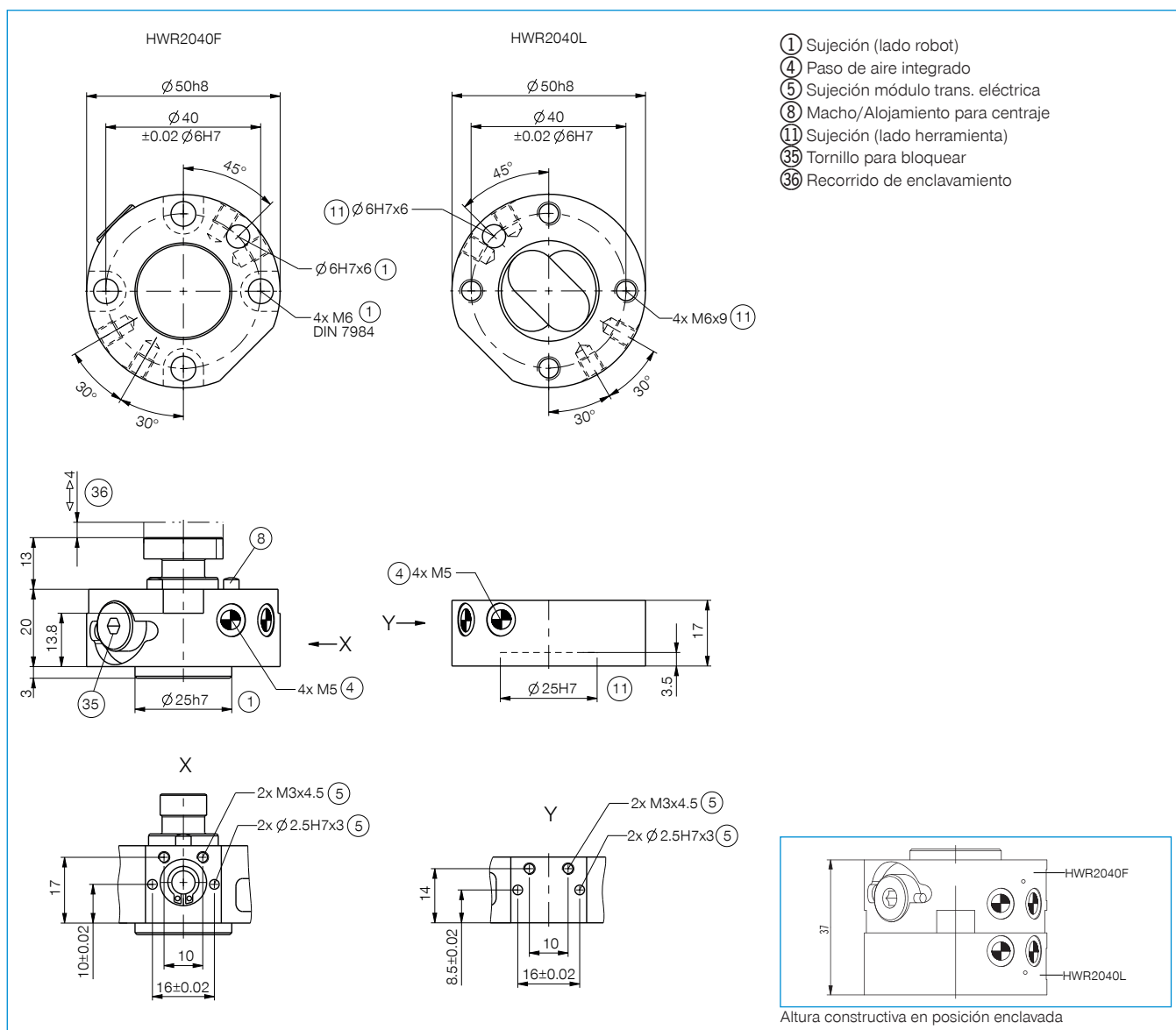
Racor recto

GVM5



Módulos de transmisión de energía véase página 18

Referencia	Datos técnicos	
	HWR2040F	HWR2040L
Brida de conexión según EN ISO 9409-1	TK40	TK40
Peso de manipulación recomendado [kg]	10	10
Alimentación neumática [Cantidad]	4	4
Pasos eléctricos	opcional	opcional
Autorretención en posición enclavada	mecánica	mecánica
Carrera de enclavamiento [mm]	4	-
Precisión de repetición en Z [mm]	0.01	0.01
Precisión de repetición en X, Y [mm]	0.02	0.02
Temperatura de servicio mín. [°C]	5	5
Temperatura de servicio máx. [°C]	+80	+80
Momento de inercia [kg/cm ²]	0.33	0.26
Peso [kg]	0.145	0.07



Datos, dibujos, modelos 3D e instrucciones de servicio

CAMBIADORES DE HERRAMIENTA

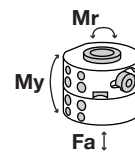
TAMAÑO CONSTRUCTIVO HWR2050

ESPECIFICACIONES DEL PRODUCTO



Fuerzas y momentos

Muestra fuerzas y momentos estáticos que pueden actuar sobre el cambiador de herramienta enclavado.



Mr [Nm]	80
My [Nm]	70
Fa [N]	1600

ACCESORIOS RECOMENDADOS



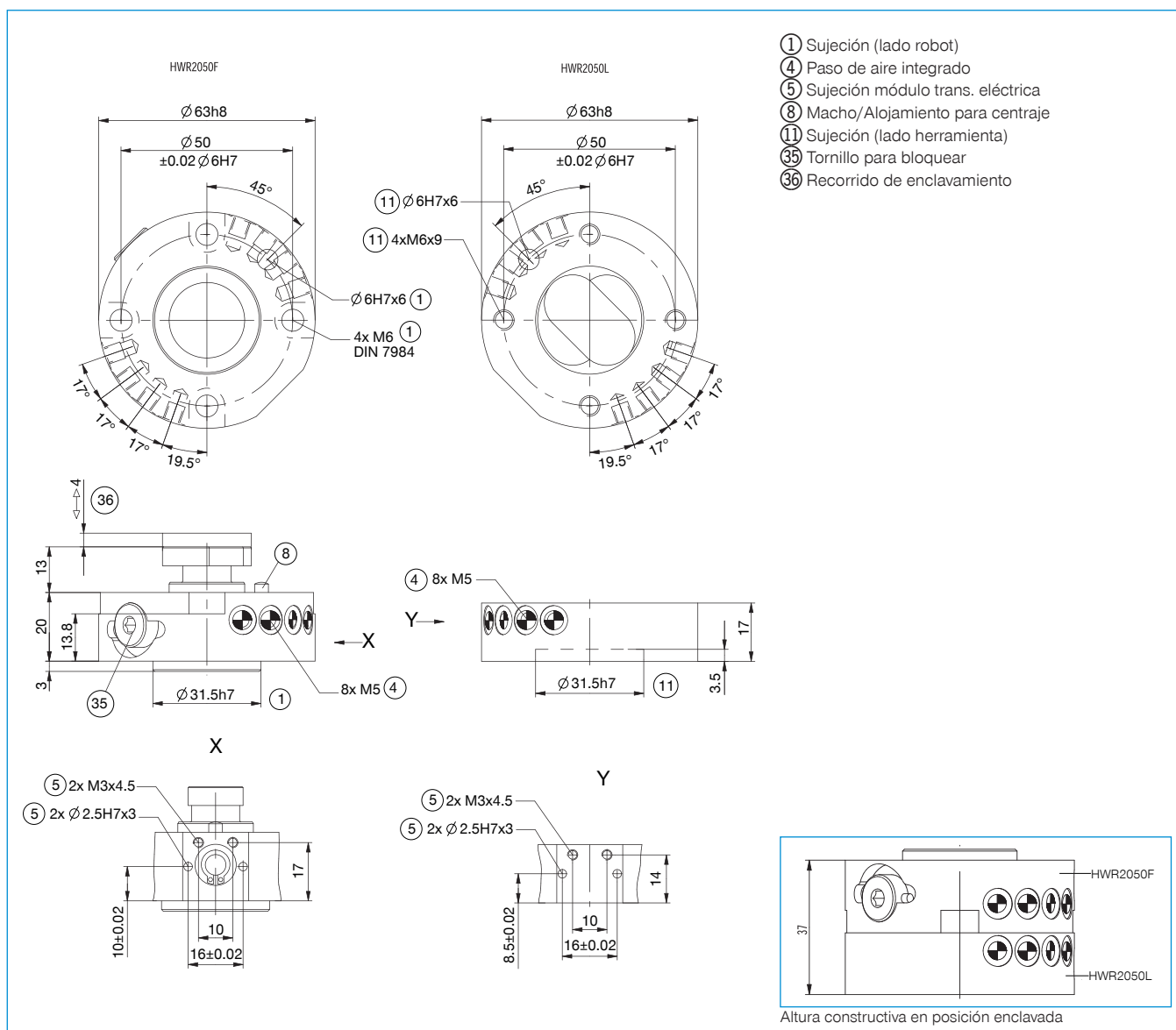
Racor recto

GVM5



Módulos de transmisión de energía véase página 18

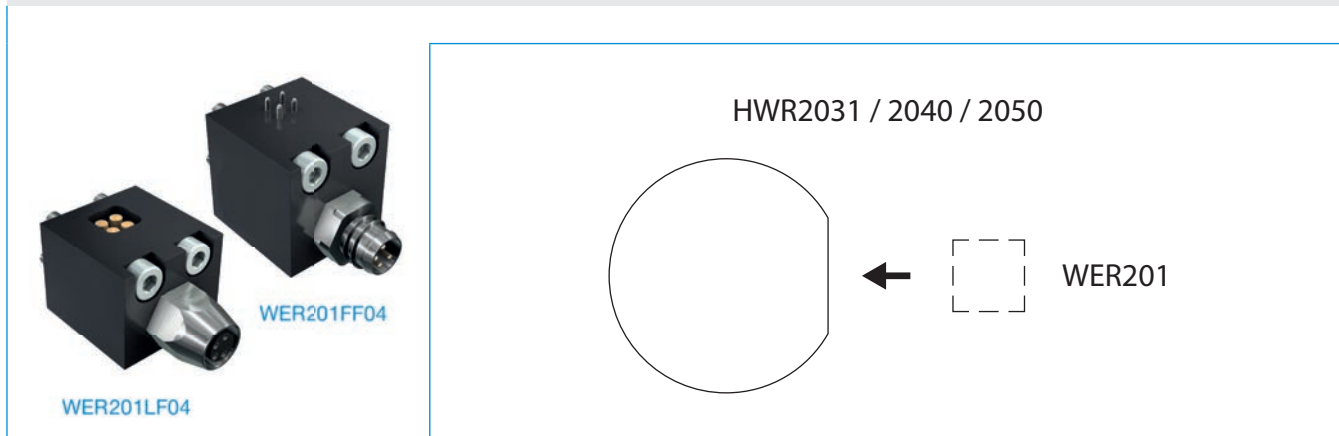
Referencia	▶ Datos técnicos	
	HWR2050F	HWR2050L
Brida de conexión según EN ISO 9409-1	TK 50	TK 50
Peso de manipulación recomendado [kg]	20	20
Alimentación neumática [Cantidad]	8	8
Pasos eléctricos	opcional	opcional
Autorretención en posición enclavada	mecánica	mecánica
Carrera de enclavamiento [mm]	4	-
Precisión de repetición en Z [mm]	0.01	0.01
Precisión de repetición en X, Y [mm]	0.02	0.02
Temperatura de servicio mín. [°C]	5	5
Temperatura de servicio máx. [°C]	+80	+80
Momento de inercia [kg/cm ²]	0.86	0.67
Peso [kg]	0.23	0.115



Datos, dibujos, modelos 3D e instrucciones de servicio ◀

MÓDULOS DE TRANSMISIÓN DE ENERGÍA TAMAÑO HWR2031/HWR2040/HWR2050

► ESPECIFICACIONES DEL PRODUCTO



► ELÉCTRICOS

Referencia	► Datos técnicos	
	WER201FF04	WER201LF04
adecuado para	Parte fija	Parte suelta
Modo de unión	Contacto por resorte	Contacto por resorte
Conector redondo [recto] *	KAG500B4	KAG500S4
Conector redondo [angular] *	KAW500B4	KAW500S4
Rosca de conexión	M8	M8
Número de contactos	4	4
Corriente nominal [A]	3	3
Tensión de servicio [V AC]	60	60
Tensión de servicio [V DC]**	75	75
Peso [kg]	0.03	0.03
Tipo de conexión	Macho	Hembra

*se puede suministrar como accesorio véase página 63

**Datos con toma de tierra por parte del cliente, 60 V sin toma de tierra

CAMBIADORES DE HERRAMIENTA SERIE HWR

▶ VENTAJAS DE PRODUCTO



▶ Cambio en cuestión de segundos

El cambio de la herramienta se realiza en cuestión de segundos, lo que le permite reducir los costes de preparación y minimizar los tiempos de parada

▶ Pasos de aire integrados

Para el suministro de actuadores neumáticos. Mediante módulos de transmisión de energía que se suministran opcionalmente pueden transferirse otros medios.

▶ Cambio sin necesidad de herramienta

La palanca de bloqueo integrada completamente en la carcasa le permite cambiar la herramienta sin necesidad de medio auxiliar

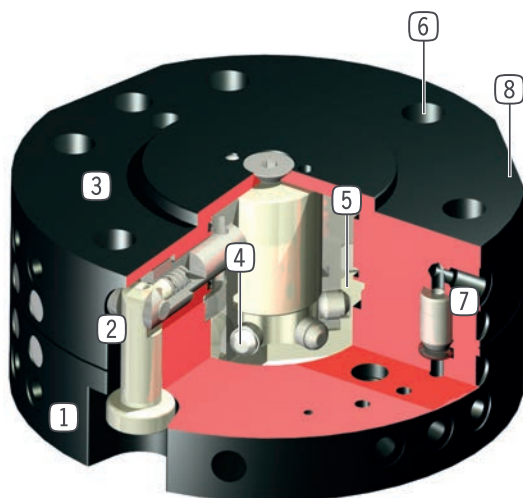
▶ EL PRODUCTO ADECUADO PARA SU APLICACIÓN



▶ A nuestros productos les encantan los retos.

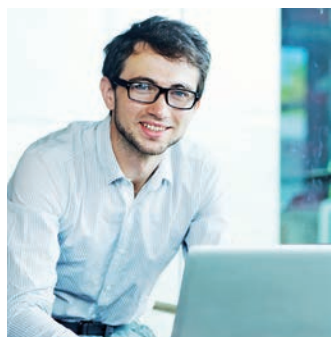
Condiciones extremas, en cualquier lugar del planeta: nuestros sistemas y componentes acreditados en la práctica le ofrecen infinitas posibilidades. Encuentre el producto adecuado para sus necesidades en particular:

► SUS VENTAJAS EN DETALLE



- 1 **Parte suelta**
- para el montaje en el lado de la herramienta
- 2 **Palanca de enclavamiento**
- con función de enclavamiento apoyada por muelle
- 3 **Parte fija**
- para el montaje en el lado robot
- 4 **Bulones de enclavamiento**
- ajustado al casquillo de bloqueo
- 5 **Recorrido de enclavamiento**
- posibilidad de ajuste posterior a través del casquillo de bloqueo
- 6 **Brida de sujeción a robot**
- círculo primitivo según EN ISO 9409-1
- 7 **Paso de aire integrado**
- transmisión de aire o vacío entre parte fija y suelta, posibilidad de conexión directa de aire
- 8 **Sujeción del módulo de transmisión de energía**

► MÁS INFORMACIÓN DISPONIBLE ONLINE



► Información técnica

Encuentre mediante el n.º de pedido los datos, los dibujos, los modelos en 3D y las instrucciones de servicio del producto que desee en función de su tamaño. Rápido, claro y siempre actualizado.



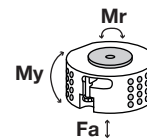
CAMBIADORES DE HERRAMIENTA TAMAÑO CONSTRUCTIVO HWR63

ESPECIFICACIONES DEL PRODUCTO



Fuerzas y momentos

Muestra fuerzas y momentos estáticos que pueden actuar sobre el cambiador de herramienta enclavado.



Mr [Nm]	200
My [Nm]	200
Fa [N]	1200

INCLUIDO EN EL SUMINISTRO



Junta tórica

COR0050100

ACCESORIOS RECOMENDADOS



Racor recto

GVM5



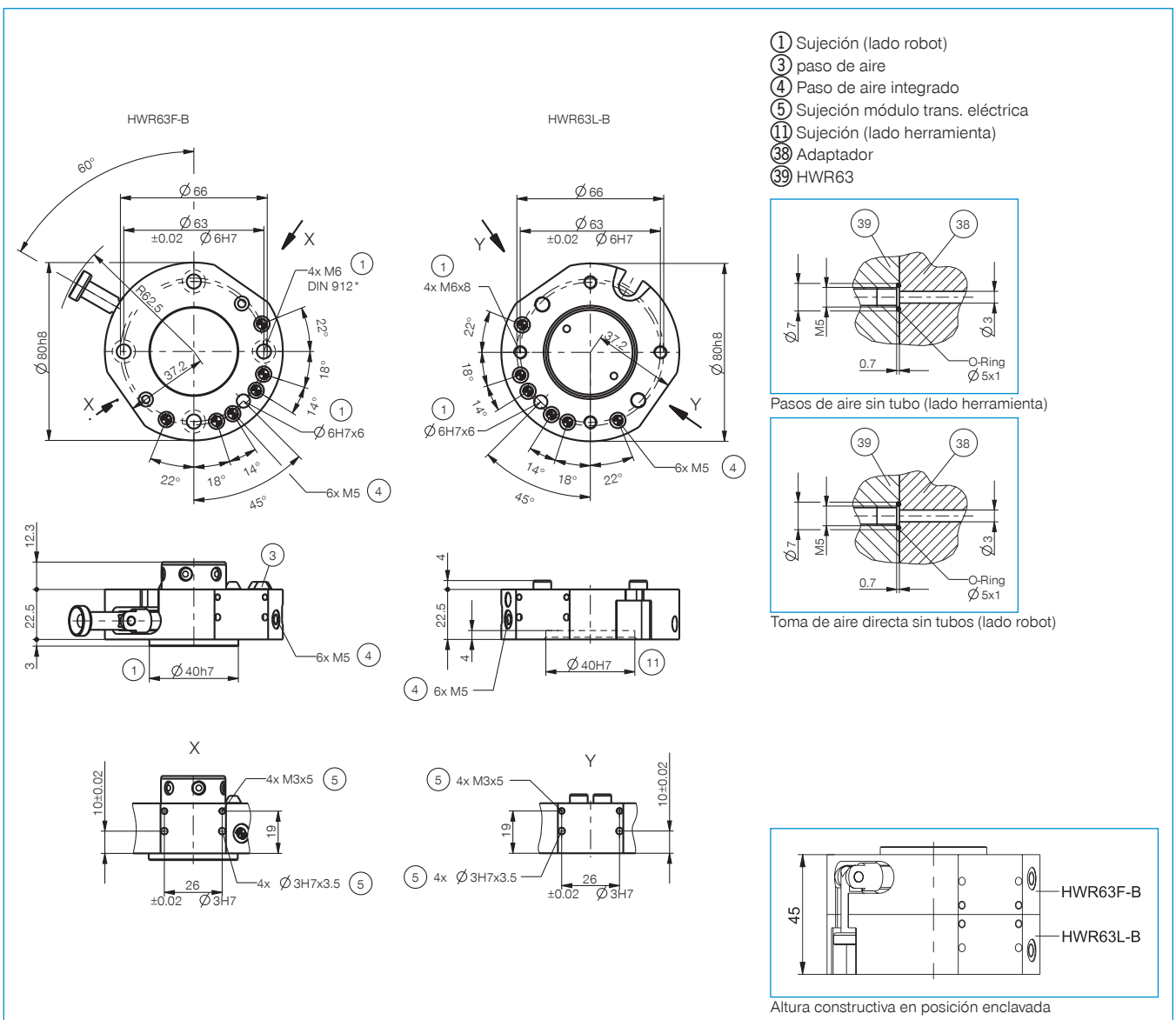
Racores angulares

WVM5



Módulos de transmisión de energía véase página 26

Referencia	▶ Datos técnicos	
	HWR63F-B	HWR63L-B
Brida de conexión según EN ISO 9409-1	TK 63	TK 63
Peso de manipulación recomendado [kg]	50	50
Alimentación neumática [Cantidad]	6	6
Pasos eléctricos	opcional	opcional
Autorretención en posición enclavada	mecánica	mecánica
Carrera de enclavamiento [mm]	1	-
Precisión de repetición en Z [mm]	0.01	0.01
Precisión de repetición en X, Y [mm]	0.02	0.02
Temperatura de servicio mín. [°C]	5	5
Temperatura de servicio máx. [°C]	+80	+80
Momento de inercia [kg/cm ²]	3.8	2.6
Peso [kg]	0.45	0.3



Datos, dibujos, modelos 3D e instrucciones de servicio

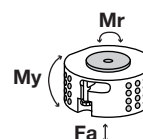
CAMBIADORES DE HERRAMIENTA TAMAÑO CONSTRUCTIVO HWR80

▶ ESPECIFICACIONES DEL PRODUCTO



▶ Fuerzas y momentos

Muestra fuerzas y momentos estáticos que pueden actuar sobre el cambiador de herramienta enclavado.



Mr [Nm]	300
My [Nm]	300
Fa [N]	1500

▶ INCLUIDO EN EL SUMINISTRO



Junta tórica

COR0025100

▶ ACCESORIOS RECOMENDADOS



Racor recto

GVM5



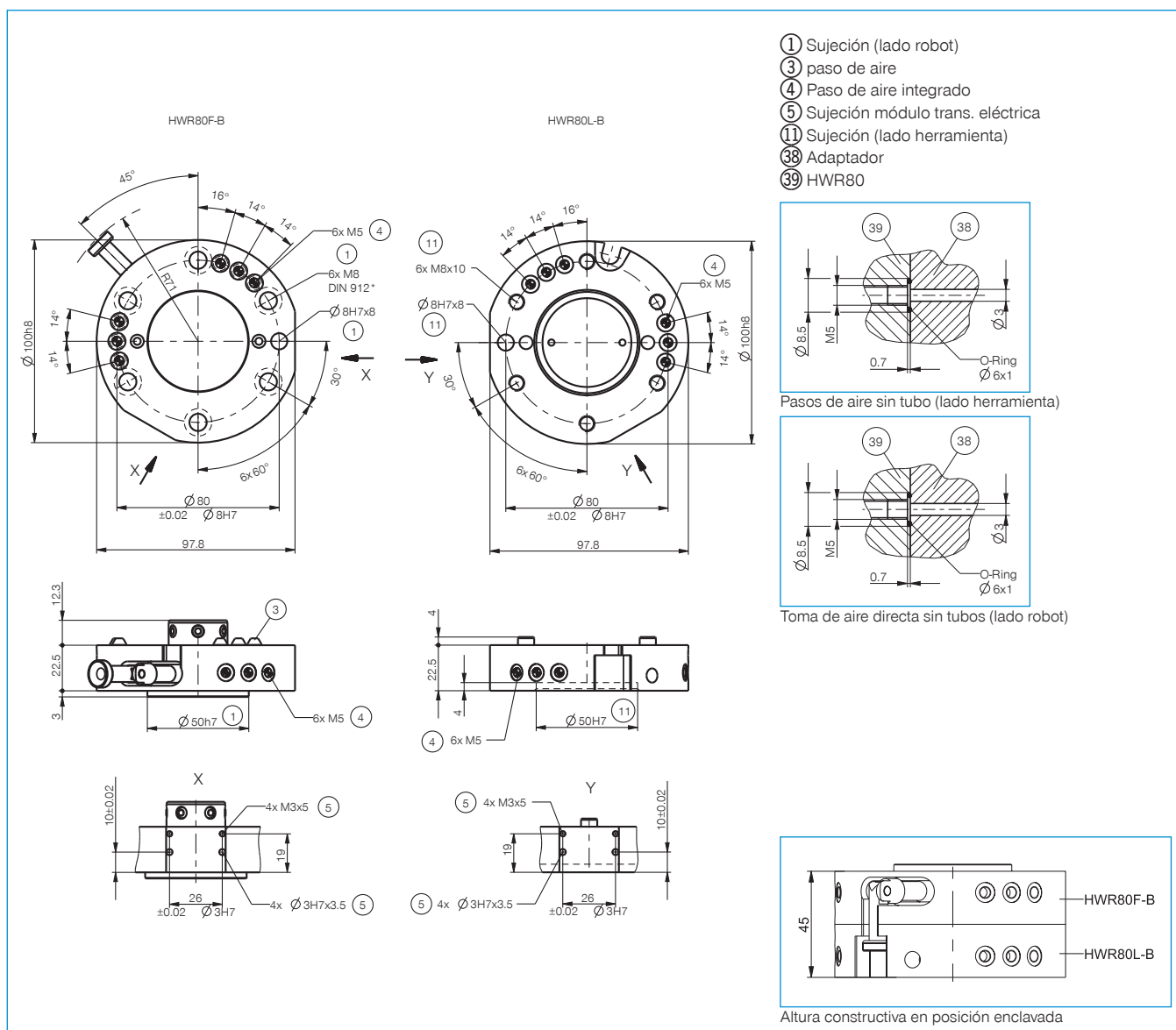
Racores angulares

WVM5



Módulos de transmisión de energía véase página 26

Referencia	► Datos técnicos	
	HWR80F-B	HWR80L-B
Brida de conexión según EN ISO 9409-1	TK 80	TK 80
Peso de manipulación recomendado [kg]	50	50
Alimentación neumática [Cantidad]	6	6
Pasos eléctricos	opcional	opcional
Autorretención en posición enclavada	mecánica	mecánica
Carrera de enclavamiento [mm]	1	-
Precisión de repetición en Z [mm]	0.01	0.01
Precisión de repetición en X, Y [mm]	0.02	0.02
Temperatura de servicio mín. [°C]	5	5
Temperatura de servicio máx. [°C]	+80	+80
Momento de inercia [kg/cm ²]	3.36	2.8
Peso [kg]	0.66	0.48

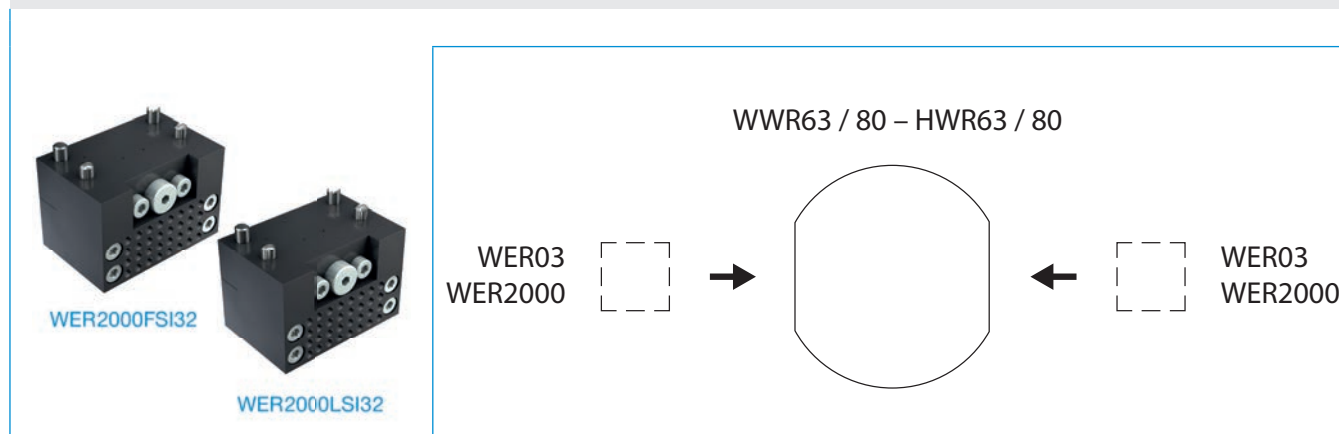


Datos, dibujos, modelos 3D e instrucciones de servicio

MÓDULOS DE TRANSMISIÓN DE ENERGÍA

TAMAÑO HWR63/HWR80

► ESPECIFICACIONES DEL PRODUCTO



► FLUIDO

Referencia	► Datos técnicos					
	WER2000FPL06-00	WER2000LPL06-00	WER2000FPL02-06	WER2000LPL02-06	WER2000FPL01-03	WER2000LPL01-03
adecuado para	Parte fija	Parte suelta	Parte fija	Parte suelta	Parte fija	Parte suelta
Rosca de conexión	M5	M5	G1/8"	G1/8"	G1/4"	G1/4"
Número de acoplamientos fluidos	6	6	2	2	1	1
Presión de servicio [bar]	-0.6 ... 10	-0.6 ... 10	-0.6 ... 10	-0.6 ... 10	-0.6 ... 10	-0.6 ... 10
Peso [kg]	0.05	0.05	0.06	0.07	0.06	0.06

► ELÉCTRICOS

Referencia	► Datos técnicos					
	WER2000FSI32-05	WER2000LSI32-05	WER03FF04	WER03LF04	WER03FF09-B	WER03LF09-B
adecuado para	Parte fija	Parte suelta	Parte fija	Parte suelta	Parte fija	Parte suelta
Modo de unión	Contacto por resorte	Contacto por resorte	FST	FST	Contacto por resorte	Contacto por resorte
Conector redondo [recto] *	-	-	-	-	-	-
Conector redondo [angular] *	-	-	-	-	-	-
Rosca de conexión	-	-	-	-	-	-
Número de contactos	32	32	4	4	9	9
Corriente nominal [A]	3	3	3	3	3	3
Tensión de servicio [V AC]	60	60	60	60	60	60
Tensión de servicio [V DC]**	75	75	75	75	75	75
Peso [kg]	0.04	0.04	0.06	0.06	0.06	0.06
Tipo de conexión	Confeccionable	Confeccionable	Macho	Hembra	Macho / SUB-D	Hembra / SUB-D

*se puede suministrar como accesorio véase página 63

**Datos con toma de tierra por parte del cliente, 60 V sin toma de tierra

